



移動式 完全自己処理型水洗トイレ

# TOWAILET

トワイレ

山岳用

FOR MOUNTAIN  
Smart Innovation Toilet System  
with hybrid power supply

## 新しい時代の トイレットシステム

新しい浄化処理技術  
(特許出願中)

再生可能エネルギー  
蓄電システム

IoT技術  
(遠隔管理システム)



多目的  
トイレ

## 自然に調和し、環境に配慮した多目的トイレ

寒冷地

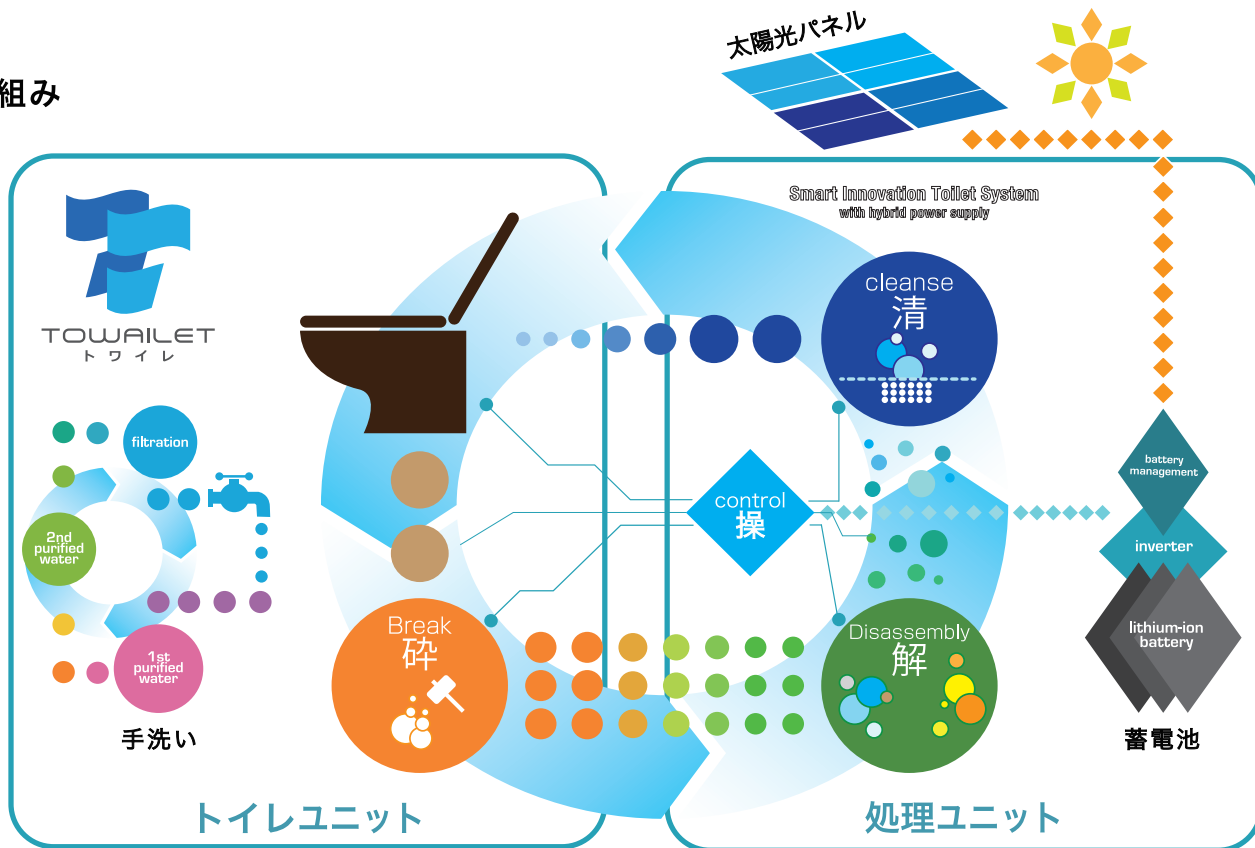
山岳地帯

観光地・  
世界遺産



sliding door

● 仕組み



● IoT×トイレ

管理の効率化を実現する

「I-TOLE (アイトレ)※」機能を搭載!

遠隔地からトイレ稼働状態を、PCやタブレットで常時確認。利用人数の管理、設備故障の検知、および緊急呼出し通知(メール)が行えます。

※I-TOLE(アイトレ)とは、IoTとTOWAILET(トワイレ)を掛け合わせた当社オリジナルの造語です。



● 展示品仕様

項目	仕様	
トイレ室タイプ	多目的1室(洋式)	
浄化処理	処理方法	微生物分解処理+フィルター処理
	処理能力	300回以上/日
	1回あたりの処理水量	6ℓ
質量	本体質量	0.5t(トイレユニット) + 1.2t(処理ユニット)
	初期投入水量	3.0t(m <sup>3</sup> )
	使用状態質量	0.5t + 4.2t
寸法	トイレ内寸法	W1,910 × D2,040 × H2,050 mm
	トイレユニット外形寸法	W2,150 × D2,240 × H2,290 mm
	処理ユニット外形寸法	W2,150 × D2,240 × H2,290 mm
電源	電源システム	太陽光パネル出力 2.0kW リチウムイオン電池 12kWh
	消費電力	400 ~ 600W
	設置区分	屋外、屋内
周囲温度環境(推奨)	-10℃~40℃	
手洗い水容量	100ℓ	
分割設置離隔距離	水平2m以内、高低差1m以内	
システムメンテナンス	年1回程度 ※1	

※1 … ただし、日常の定期的な清掃、トイレトーパーパーなどの消耗品の補充は必要です。

技術を街へ、未来へ  
ニシム電子工業株式会社

- 本社 〒812-8539 福岡県福岡市博多区美野島1-2-1 TEL(092)482-4700
- 事業所 東京:TEL(03)5818-2841 大阪:TEL(06)6305-2461 広島:TEL(082)222-2722  
福岡:TEL(092)716-0246 北九州:TEL(093)531-3211 佐賀:TEL(0952)33-0246  
長崎:TEL(095)826-1465 大分:TEL(097)534-4660 熊本:TEL(096)385-0246  
宮崎:TEL(0985)25-1671 鹿児島:TEL(099)252-6929

<https://www.nishimu-products.jp/towaillet/>

お問い合わせは

※本資料の内容は製品改良などのために変更することがありますのでご了承下さい。