

10 Factory News vol.142

2014 October



キンモクセイ

発行日2014年10月1日 TANAKA DENKI Co.,Ltd

発行/秋葉原ファクトリー 田中電気株式会社 〒101-0021 東京都千代田区外神田1-16-9
URL/http://tanaka-denki.co.jp

川崎市役所様 5GHz帯無線アクセスシステム ブリーズアクセス導入!!



川崎市は神奈川県北東部に位置し、7区の行政区を持つ、人口140万人の政令指定都市です。防災無線設備は整っていますが、さらに強化し二重化三重化するために、弊社よりブリーズアクセスを導入いただきました。庁舎間の連絡用の無線電話として活用されています。

140万人の安全・安心をどう守るか、その為に日頃何をしてあげれば良いか、被害を最小限にする為にはどうしたら良いか、今、災害が起きたら何をしたら良いか、常に考えて取り組んでいます。

川崎市 総務局 危機管理室 情報担当課長 荒木さん



川崎市役所第三庁舎



市役所第三庁舎の屋上に設置されたブリーズアクセス

BreezeACCESS VL



決め手は安価で実績がある点とのこと。利用用途はテレメータや監視カメラ、パソコン、IP電話など多彩なサービスやアプリケーションに繋がります。

詳しくは田中電気 阿部までお問合せください!



川崎御幸ビルの屋上に設置されたブリーズアクセス



川崎市御幸ビル

田中電気のお仕事紹介 ～川崎市様編～

防災行政無線システム運用・保守支援業務を受託しており、川崎市の防災行政無線がしっかり動作しているか毎日点検しています。

田中電気 鈴木



同報無線戸別受信機向け試験放送を流しました。

展示会のご案内

招待券ご希望の方はこちらまで ☎ 0120-150-712

10th Anniversary
Risk Control in Tokyo
RISON
TOKYO
危機管理産業展2014

10月15日(水)-17日(金)
10:00~17:00
東京ビックサイト
西1, 2ホール
西1ホール 1C07
[入場無料登録制]

50th
ANNIVERSARY
Inter BEE 2014
International Broadcast Equipment Exhibition

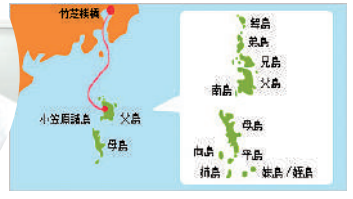
11月19日(水)-21日(金)
10:00~17:00
幕張メッセ
ホール5 5401
[入場無料登録制]

ご来場をお待ち
しております。

小笠原村出張記



田中電気社員
鈴木 鈴木



小笠原村役場(ホームページ <http://www.vill.ogasawara.tokyo.jp>)

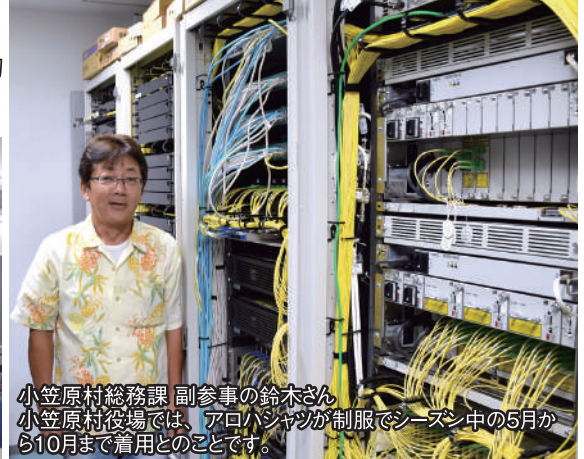
小笠原諸島は、2011年6月、人類のかけがえのない財産として、将来の世代に引き継いでいくため、世界自然遺産に登録されました。東京から南に約1,000km、船で片道25時間半の大小30あまりの島々からなる海洋島です。

田中電気は、小笠原村の小中学校や村役場にパソコン等を導入させていただいております！
今回、小笠原村の魅力と一緒にお届けします。



小笠原村情報センター

セミナー教室、PC研修室などの設備が充実した施設。こちらのパソコンを導入させていただきました。



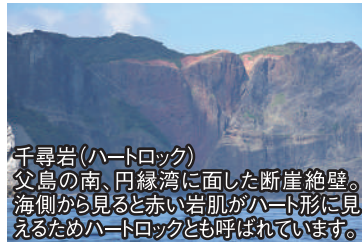
小笠原村総務課 副参事の鈴木さん
小笠原村役場では、アロハシャツが制服でシーズン中の5月から10月まで着用とのこと。

小笠原村では、村所有の村内FTTH網を使って、村が村民に対してインターネット接続サービス及び、CATV事業を行っています。その保守運用管理を現在、小笠原村の鈴木さんを含めた2人で行っています。小中学校のインターネットやパソコンの管理もされています。

美しい海、緑あふれる島々、世界自然遺産、小笠原諸島をちょっとご紹介します。



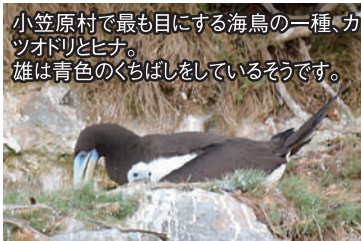
おがさわら丸
竹芝桟橋より25時間半で父島の二見港に到着します。



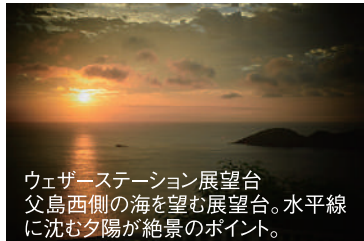
千尋岩(ハートロック)
父島の南、円縁湾に面した断崖絶壁。海側から見ると赤い岩肌がハート形に見えるためハートロックとも呼ばれています。



南島
石灰岩から成る沈水カルスト地形の島。魅力的な景観ですが、船から上陸する際、尖った岩に上陸するため注意が必要!



小笠原村で最も目にする海鳥の一種、カツオドリとヒナ。雄は青色のくちばしをしているそうです。



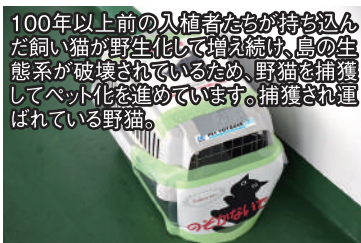
ウェザーステーション展望台
父島西側の海を望む展望台。水平線に沈む夕陽が絶景のポイント。



種子除去装置
遊歩道などの入り口には必ず置いてある種子除去装置。生態系を壊さないためにコロコロやブラシで衣服についた種子を取り除きます。



新カメのお刺身。カツオのような味で美味しかったとのこと。



100年以上前の入植者たちが持ち込んだ飼猫が野生化して増え続け、島の生態系が破壊されているため、野猫を捕獲してペット化を進めています。捕獲され運ばれている野猫。



境浦。二見湾内東部にある波静かな海岸。沖合いには太平洋戦争中(1944年)に魚雷攻撃を受け座礁した濱江丸の赤錆の姿が残る。



盛大なお見送り。「いってらっしゃい!」と見送られます。

台風後で心配していた出張でしたが、船も揺れず、その後の天気にも恵まれた今回初訪問の小笠原村でした。大自然の景色と美しいボニンブルーの海は日本国内ではここでしか味わえません。今度はプライベートでゆっくりと訪れてみたいです。みなさんは是非一度は訪れてみてください。田中電気 鈴木

田中電気には各種の資格・免許や技術を持ったスタッフがたくさんいます。

1級電気工事施工管理技士	14名	特種電気工事資格者	2名
2級電気工事施工管理技士	14名	第一級陸上無線技術士	10名
監理技術者(電気)	13名	第二級陸上無線技術士	5名
監理技術者(通信)	19名	第一級陸上特殊無線技士	14名
第一種電気工事士	12名	登録点検事業者(点検員)	16名
第二種電気工事士	24名		

電気通信工事はすべて田中電気へお任せください!!

編集後記

撮影してもらった小笠原の写真があまりに美しく、行きたくなくなりながらファクトリーを作りました!船で片道25時間半ですが、先輩社員はお食事をしたり、夕焼け・星空鑑賞、初めての小笠原のドキドキもあり、思っていたよりあっという間の船旅だったそうです。「25時間半の過ごし方」という紙も配られたそうです!(長谷川)