



田中電気の情報発信NEWSレター

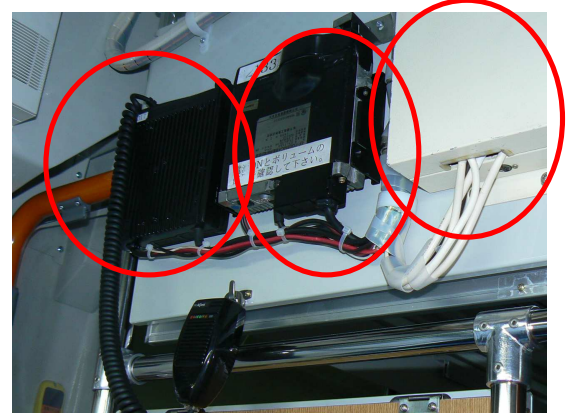
田中電気のお仕事紹介 (パナソニック様受注)

東京都交通局・都営バス様 (品川車庫編)

車載器・無線機を1200台 取付け、保守メンテナンス



品川駅からすぐ近く、ズラリと並ぶバス。道路反対側にも車庫があります



右が車載器、中がデータ通信専用無線機(1.5G)、左が通話用無線機(800MHz)。データ通信専用無線機で、運行情報を本局(都庁)へ送り、各バス停に接近表示をさせるシステムです



品川営業所内。新車納車時、無線機番号等、設定・登録を行った後、通話テストを行い正常通話を確認します

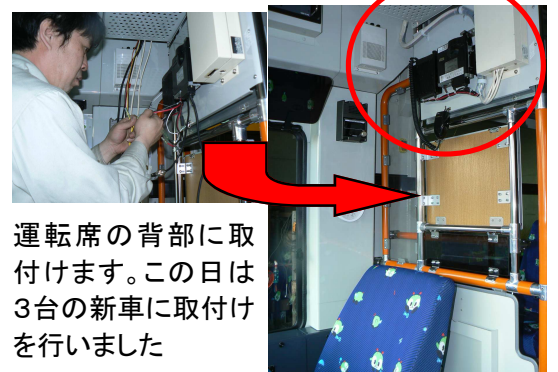
田中電気 『今月のこの人!』

普段は、高円寺事務所に在籍していますが、現場での作業がほとんど。今回の現場も担当。『個別なので無線機番号を間違えないよう、慎重に取付けます。』年間105台のペースで取付けているとのこと!その他、日本中の現場を忙しく飛び回る、とても優しい田鍋係長でした。



社会通信事業部 技術部
田鍋明 係長

品川の高層ビルが立ち並ぶ中に都営バス品川営業所があります。新車の新しい匂いがまだ残る車内に無線機を取付ける現場へ行ってきました。バスは環境に優しいハイブリッドの都市型超低床車です。以前、ファクトリーニュース(第23号[2004年11月号])で紹介した、都バスの接近表示システム「バスロケーションシステム」を営業所18箇所、バス停220ヶ所、バス車両1600台の設置、施工に連動して、車載器・無線機を取付け業務を行っています。運転中の携帯電話の通話が法律改正により使用できなくなり、現在は無線機での通信になりました。



運転席の背部に取付けます。この日は3台の新車に取付けを行いました

上記に関するお問合せは、0120-150-712 または info@tanaka-denki.co.jp

秋葉原ファクトリーは田中電気のお客様のための窓口です

田中電気セレクト新製品

★お問い合わせはマーケティング部(担当渡辺)まで
0120-150-712

NEW!

NDS

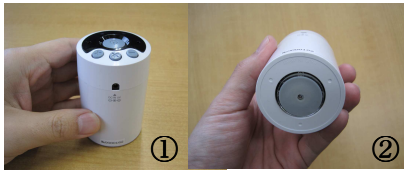
机もイスも本棚も。置けば音を奏で始める。
Bluetoothハンズフリーマイクスピーカー
OmniBeat(オムニ・ビート)

田中電気販売価格¥19,800(税込み)



今回ご紹介する商品は、NDS(日本電話施設株式会社)の新感覚ワイレススピーカーシステム「OmniBeat(オムニ・ビート)」です。手の平に収まるほど小さな本体を置くだけで、ほとんどのアイテムを“スピーカー化”してしまいます。つまり机に置けばその板から臨場感あふれるサウンドが響いてくるのです。Bluetooth(無線通信)機能搭載により、携帯電話、パソコン、オーディオなど、さまざまな機器とワイヤレスで接続OK。マイク機能も搭載していますから、ハンズフリーでケータイ通話を楽しんだり、音声会議やWeb会議装置にもご活用いただけます。直径50mm×高さ78mm 電池込の重量は約160g。ちなみに、ワールドビジネスサテライト「トレンドたまご」、NHKニュース「おはよう日本」などにも取り上げられました！ご興味のある方は

TEL:0120-150-712(担当渡辺)までお問合せください。写真①机の上に置けばそこがスピーカーに。写真②下から見るとこんな感じ、中央の振動板が音を生み出します。



ISO14001環境マネジメントシステム

12月新規取得に向け只今邁進中!



私達が推進委員メンバーです

お客様への更なるサービス向上の為、本年12月に新規取得を目指します！環境改善を実施する仕組みが継続的に運用されるシステム(環境マネジメントシステム)を構築するために要求される国際規格です。全社一丸となって【見つめる】【守る】【減らす】で、廃棄物の処理やリサイクル等、環境意識の向上を推進するメンバーです！

●無線機のレンタルも田中電気へ！

田中電気のレンタル無線機はエコ第一！配送には繰り返し使えるプラスチックケースを使用。ゴミも出なくて、地球に優しい！2泊3日¥2,520/1台～
詳しくは→<http://www.rakuten.co.jp/tanaka-denki/>



江戸の歴史

『西新井大師 總持寺』

シリーズ No. 39



西新井大師は天長3年(826年)、弘法大師によって開創されました。諸国を巡る旅に出られたお大師さまが当地に立ち寄られたところ、日照りによる水不足で作物は枯れ、悪い病気が蔓延して人々が苦しんでいました。そこでお大師さま自ら十一面観音の尊像を刻まれ、その残った木材でご自身の像を作り、全ての災厄はこの像が身代わりになるようにと、此れを洩れ井戸に投じて21日間の御祈願をされました。するとその井戸からこんこんと泉が湧き出て、その水を病気の村人達に分け与えたところ、病がたちまち平癒したといわれております。このことに喜んだ村人達がお大師さまの指揮のもとに、ここにお寺を建て「五智山遍照院總持寺」と名付けました。また、その井戸が寺の西側にあったことから「西新井」の地名が付いたと伝えられております。

西新井大師では長年にわたって境内に様々な花木を植え、大切に慈しんできました。なかでも「牡丹」の名所として知られ、見頃の4月中旬から下旬には、境内の牡丹園で百品種・3,500株が競うように花開きます。お大師様に手を合わせた後は、年中行事と共に四季折々の花と風情をお楽しみください。■上野・西日暮里駅より北千住経由、大師前まで約25分です。

編集後記 4月といえばお花見ですね！期間限定なので貴重なんですよ(笑)なるべくたくさん行きたいものです。ところで今回ご紹介しているオムニビートは実際に音を聴いてちょっとビックリしました。会社の机の上に置いたのですが、机が反響してかなり臨場感のあるサウンドが楽しめました。先日六本木のミッドタウンで見た球体のスピーカー「Lenco」(オランダ製)というスピーカーも小さくて音が良くて気に入っています。