

◇ 田中電気の情報発信NEWSレター ◇

“田中電気総合カタログ” 第2弾が完成しました

**秋葉原ファクトリー
2008総合カタログ**

田中電気株式会社
☎ 0120-150712
akihabara-factory.com

EK-8170A 携帯無線機 (中古電機)

エリア内1千400台サイズ・ハンドタイプライター
災害時に強く、一斉発着信可能、発着信可能。

携帯型無線機専用ハードケース (中古電機)

収納と持ち運びを容易に、そして確実に!

コードレス電話システム (中古電機)

IP-レンジフリーで遠慮がたず

GFシリーズ (地上・遠隔)

GF CAM

高画質を実現する性能

GFPAK フラッシュメモリアダプター

再生・編集機能

タイムレコード

その他の特長・仕様

バックアップ録音機能

東京民放5社のテレビ中継局の拡張機器及び運用設備

関東一円の各テレビ中継局の監視

● 監視内容

- 監視対象
- 監視対象
- 監視対象
- 監視対象
- 監視対象

インフォメーションディスプレイ 85V (中古電機)

より美しく、より効率的に「情報を見せる力」がビジネスの可能性を広げます。

● 特徴

- 特徴
- 特徴
- 特徴
- 特徴

スタジオの仕事が得意です。

視覚データを始め、シアターまで、業務用映像・音響システムの施工・設置工事。

● 得意分野

- 得意分野
- 得意分野
- 得意分野
- 得意分野

第2弾は、先頭に田中電気の仕事内容14事例をご紹介します。全184ページにわたり田中電気
で取扱っている**無線機、監視カメラ、映像音響機器、各種端末、田中電気オリジナル商品**
等、放送設備工事・各種設計・施工・保守業務等を紹介しております。皆さまのお役に立てれば幸いです。ご希望の方は無料で差し上げます。フリーダイヤル0120-150-712または、
info@tanaka-denki.co.jpまで

●お知らせ **auショップ八木君イチオシのお得なサービス開始(8/1~) “auまとめトーク”**

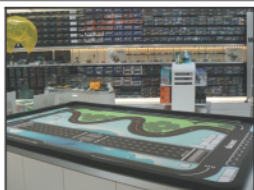
auケータイとおうちの電話をセットでご利用いただくと国内3,000万台のauケータイへの通話が24時間無料!! 1、固定電話の概念が覆った! auケータイから固定も無料 2、申込書に記入するだけ
詳しくは、03(5256)1203
auショップ秋葉原電気街口店 担当 八木まで
10:00~19:00 年中無休

上記に関するお問合せは、0120-150-712 または info@akihabara-factory.com

秋葉原ファクトリーは田中電気のお客様のための窓口です

～面白アキバ情報～ 『KYOSHO AKIHABARA』 サーキット&バーラウンジ

今春誕生した「アキバ・トリム」B1Fにあります。こちらのサーキットバーは、なんとあのおしゃれな表参道ヒルズ内に第1号店、それに続く2号店とのこと。全長28mに及ぶサーキットで、ラジコンカーを運転できます。一見楽しいのかどうか分からなかったのですが、やってみると意外と難しく楽しくて楽しい！左手にコントローラーを持って人差し指でアクセル・ブレーキ・バック、右手でハンドルを操作します。スピードも結構出ます。15分500円から遊べてあっという間に時間が過ぎます。何人かでレースをしても楽しそう。バー・ラウンジスペースもあり、夕方からは混み合うとのこと。土日は1、2時間待ちもある程人気だそうです。本物そっくりのたくさんの種類のラジコンカーは20,000円前後。リアルなパーツなども販売されていてカスタマイズ可能。



SHOP DATA :
千代田区神田佐久間町
1-6-5アキバ・トリムB1F
つくばエクスプレス
秋葉原駅直結
営業時間：11:00～21:00
(年中無休)

江戸の歴史

『竹橋と北の丸公園』

シリーズ No. 19



竹橋の奥に見えるのが皇居。江戸城本丸があった(写真上) 国立近代美術館工芸館は入館料200円。月曜休み(写真下右側)

地下鉄東西線の竹橋駅を出ると目の前にある。昔、竹で編まれた橋があったからといわれる。明治11年(1878年)竹橋門内に駐屯する近衛歩兵第一大隊の下士官と兵士ら260人が反乱を起こした。西南戦争の論功行賞に不満を抱いたのが原因という。

大隊長らを殺害した反乱兵は大蔵卿・大隈重信邸を襲い、赤坂皇居に直訴を企てたが、まもなく鎮圧された。この「竹橋事件」で53人が銃殺刑に処せられた。軍規のゆるみを恐れた政府は、「軍人訓戒」を出し、綱紀の粛清をはかった。

平河濠に接した代官町通りと、千鳥ヶ淵・牛ヶ淵・清水濠とに囲まれた廊が、旧江戸城の北の丸である。徳川家康が入国当初は、内藤氏らの代官衆が住人だったので代官町とよばれていた。

明治7年(1874年)から、近衛師団が置かれた。師団司令部、近衛歩兵第一・第二連隊、教育総監部、砲兵隊などの兵営があった。連隊の記念碑が公園内にある。公園の南にある赤レンガの建物が旧近衛師団司令部。明治43年(1910年)、陸軍技師・田村鎮の設計によるもので、明治洋風建築がほぼ完全な形で残っている。

昭和47年、重要文化財に指定され、国立近代美術館工芸館になった。昭和44年(1969年)に森林公園として開園。科学技術館の北側には「千姫御殿」があった。

(歴史の散歩道参照)

編集後記 夏もよいよ本番に入ってきました。竹橋に行ったとき、江戸の歴史を読んでから皇居のお堀端越しに石垣を見るとここに江戸城があったのかと感慨深かったです。夏ということでファクトリーニュースでも以前ご紹介したカレーショップ「トブカ」に行ってきた。野菜カレーは絶品です。インドカレーの香辛料は疲れた夏ばて気味の身体によく効きます。場所は旧交通博物館の近くです。