

## 今年のフレッシュマンを紹介します どうぞよろしくお願ひします！



あらい まさよし  
**荒井 賢仁**

以前はスノーボードのインストラクターをやっていました。日本職業スキー教師協会(S I A)スノーボードレベル1の資格有り。サッカーも好き。「技術を身に付けプロのエンジニアになりたいと思ひ志望しました。早く一人前になって第一線で力を発揮したいです！」(日本工学院八王子専門学校電子工学科卒) 青海市在住 血液型B型 25歳



あらい かずひろ  
**新井 和弘**

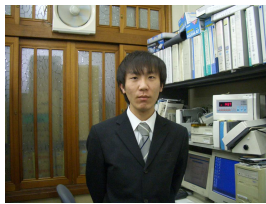
パソコンが趣味です。個人のホームページも開設しています。特技はチューバ(トランペットの一番大きいやつ)で、中学時代は県大会に出場しました。「無線や電波監視システムなど電気通信に興味があります！早く仕事を覚えられるようにがんばります！」(神奈川工科大学福祉工学部福祉システム工学科卒) 横浜市旭区在住 血液型A型 21歳

## 早いもので1年が経ちました！



**新井 大介**  
情報システム本部

高円寺事務所勤務。TAXIや運送トラックの無線機の取付工事や修理をしています。多いときは1日に30台くらい取付ます。いい先輩に囲まれ感謝しています。



**鈴木 泰彦**  
情報システム本部

印刷工場で新聞を印刷しているところや、競馬場の券売機の裏側など、普段入る事の出来ない所で仕事で見ることが出来、興味深く働いています。知らなくてはいけないことが多いので日々勉強中です。



**奥津 和明**  
情報システム本部

丸の内の日本生命ビル内(オアズ)のスタジオホールの機器設置を基礎工事から完成まで一貫して見ることが出来るいろいろな勉強になりました。



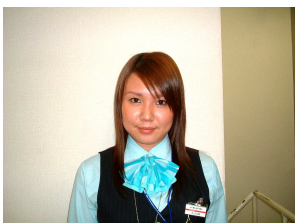
**本田 篤史**  
社会通信システム本部

甲府の高速道路の工事の時、大雨の中の作業中、なかなか配管が見つからず仕事の厳しさを味わっております。気が抜けないと感じました。



**木下 直裕**  
社会通信システム本部

首都高速道路で起きた事故で壊された通信設備を直したりしています。夜中の仕事が多いので大変ですが、はりきっています！



**大久保 沙也香**  
移動体システム本部

ドコモショップ勤務。敬語を使い慣れず苦労しました。まず接客は敬語からという事を知りました。職場はみなさん仲が良く、話し易い雰囲気の中楽しく働いています！



**木村 淳一**  
放送システム本部

東芝府中工場出向。今はデジタル放送のTV映像を視聴者に届ける送信機を製造しています。山林の中にある現場に出たときはとても楽しかったです。



**小石 裕馬**  
放送システム本部

山形放送の放送設備や長野県にある娯楽施設のシアター設備など、いろいろな現場へ行きました。とてもやりがいがあります。今はCADを勉強中です！

## 今月のプレゼント

### 健康の為にウォーキングは いかがですか？

気持ちの良いこの季節楽しく歩いてみては？  
オムロン万歩計を抽選で10名様にプレゼント



※実物とは異なる場合があります。

お申し込みはお名前、ご住所、お電話番号を下記までお知らせください。ご郵送にてお届けいたします。締め切りは5/20(金)。当選発表は発送をもって代えさせていただきます。

電話0120-118-772 FAX03-5298-1432  
E-mail [info@akihabara-factory.com](mailto:info@akihabara-factory.com)

# タナカ園?!

## 南アルプスを眺めながら

### さくらんぼ狩りしませんか?



田中建夫さん

(会長の弟さん=社長の叔父さん)

『美味しく召し上がる様に丹精込めて生産しております。御来園を楽しみにお待ちしております。』

当社の会長田中良輔の郷里山梨では桃・さくらんぼ園を経営しているのでご紹介します。とっても甘~くて美味しいのでシーズン時は長蛇の列が出来るとのことです。美味しい空気と自然を満喫しながら美味しいさくらんぼを食べる。いいですよ! 入園料は40分2,000円で食べ放題。

只今好評ご予約受け付け中です!

TEL 055-282-2448

FAX 055-282-9975

(ファクトリーニュースを見たと言ったら特典有!)



種類は2種類で高砂と佐藤錦  
一番の食べ頃は6/1~6/25  
初夏の味覚を是非お楽しみください!



南アルプスが眼前に広がっています

~交通アクセス~(電車): 甲府駅南口ー山梨交通バス(西野経由青柳又は鯉沢行き)三階屋停留所下車(約25分) 徒歩すぐ(車): 東京から約2時間弱です。中央高速道路を長野方面へ。白根インター下車。52号線へ出たら詳しくは携帯090-8891-9673(田中建夫携帯)へお電話しておたずねください。◆山梨県南アルプス市在家塚1223

※直売もFAXにてご注文出来るそうです。詳しくは直接お電話でお問い合わせしてみてください

## 秋葉原の歴史 シリーズその6



### 昌平橋

昌平橋の架設はきわめて古く、寛永年間(1624~44)と伝えられています。この橋は一口橋(芋洗橋)、相生(あいおい)橋などと呼ばれたこともあります。一口橋の名は、この橋の南側を西に向かって坂を登ったところに一口稻荷神社(今の太田姫稻荷神社)があり、それにちなんで呼ばれていました。

元禄四年(1691)将軍綱吉が湯島に聖堂を建設した時、相生橋(芋洗橋)と呼ばれていたこの橋は、孔子誕生地の昌平にちなみ昌平橋と改名させられました。

明治維新後に相生橋と改められましたが、明治六年(1873)に大洪水で落橋、同32年(1899)再架してまた昌平橋と復しました。

現在の橋は、昭和三年(1928)十二月八日に架設されたものです。なお「万世橋・昌平橋をきれいにする会」の働きかけにより、高欄・橋灯が新しく修復されています。

千代田区教育委員会



昌平橋秋葉原側たもと  
JR総武線の高架下にあります

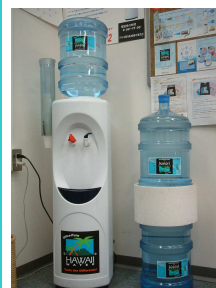
昌平橋のたもとでこんな綺麗な花を見つけました。『まぐろ亭』の中トロ井 ¥1,000円 (味噌汁付き)



獲ったその場で食べるさくらんぼはまた格別

### ハワイウォーター

1本無料サービス(5/31まで)



¥2,310円  
/1本(5ガロン)

サーバー1台+ボトル3本で今なら初回費¥4,620円(税込)。サーバーレンタル料はずっと無料。5℃の冷たいお水と9.0℃の熱いお湯がいつでも出ます。2回目以降は2本からご注文。

高さ1m×幅32cm×奥行37.5cm  
ボトルを入れた状態で1m43cm  
冷5℃・熱90℃

お問合せは、秋葉原ファクトリーまで! 0120-118-772