

最新アキバnews 交通博物館がさいたま市に移転！？

JR 交通博物館



正面玄関



国鉄バス
第1号
(写真
左)明
治の客車

(写真右)のよう
に実際に乗って
大人も子供も楽
しめる乗り物が
たくさんあります。



万世橋の上から見た交通博物館

～交通博物館～

東京都千代田区神田須田町1丁目25番地
TEL 03-3251-8481(代)
Http://www.kouhaku.or.jp

開館時間

9時30分～17時
(入館は16時30分まで)

休館日

月曜日(国民の祝日 振替休
日の場合は開館し、火曜日
休館) 春休み期間(3月26日
～4月6日)は休まず営業

入館料

一般 大人310円 小人150円
(小人は4才以上、中学生まで)

～afc耳より情報～

JR「みどりの窓口」「びゅうプラザ」
では大人260円、小人130円で、
割引発売していますよ！
(団体はなし)

約70年にわたって子供や鉄道ファンの人
気を集めていました。JR東日本創立20周
年記念事業のメインプロジェクトとして、さい
たま市大成地区(大宮、北区)に移転建設され
るそうです。(07年度)



鉄道模型パノラマ運転場



春休特別企画として、

『こども映画会パート2』も開催中！

3月27日(土)～4月11日(日)の土・日

「オズの魔法使い」(42分)

各日とも 1回(13:00)

「にんぎょ姫」(11分)

「長ぐつをはいたねこ」(11分)

各日とも 2回(11:00、15:00)

今まであんまり気にしていなかった交通博
物館！今回移転の話題で、実際に行ってみ
ました！

広～い！たくさん人がいる！みんな楽しそ
う！お子さん、お孫さんを連れて行ってあげ
れば喜ばれること間違いなしですよ！

さいたま市に移転後は、名

前も「鉄道博物館」と変わり、年間70万人
の来客が予想され、市内有数
の集客施設になるでしょうと
のこと。

移転の前に是非行ってみては！



1日で、多い日は3,000人も
の来場者があります。
(広報課斉藤さん談)

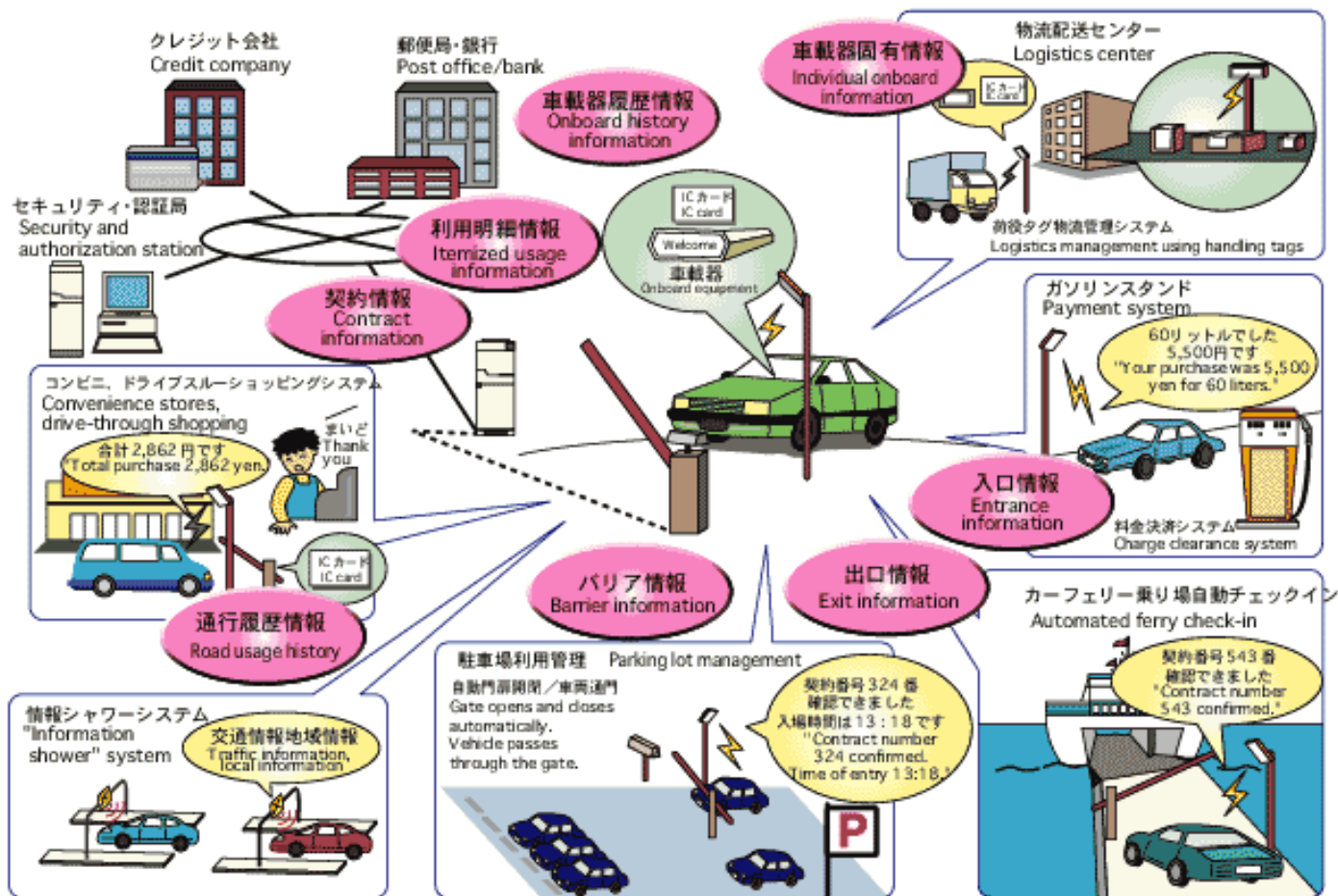


鉄道博物館完成予想図

～ ETC特集完結編～ ETCの未来

ETCで使われる DSRC (狭域無線通信) は将来、通行料金以外にも駐車場やガソリンスタンド、ドライブルーショップの自動料金決済、さらに情報提供サービスや音楽・映像といったマルチメディアのデータ配信など、新たなユーザーニーズへの発展に向けた開発も進められています。

(<http://www.toyota.co.jp/ITS/facil/facil02.html>引用)



郵政省「ETC技術を応用した未来型駐車場システム高度物流システム等の他目的システムの実現に向けて」(2000年1月24日発表より)
From the Ministry of Posts and Telecommunications announcement of January 24, 2000 "Preparation for Deployment of Multipurpose Systems Including Future Parking Systems and Advanced Logistics Management Systems Utilizing ETC".

もしも高速道路で

- 中央部分をあけて直ちに車を止める
- 交通情報や警察官の誘導、案内に従う
- 車から離れるとき・・・
- 窓をしめ、ドアはロックしない
- エンジンを切り、エンジンキーはつけたまま
- 貴重品は必ず持ち出す
- 連絡先 (車両ナンバー 住所 氏名 電話番号)
- を書いたメモを必ず残す
- 現場の警察官の指示に従う



今、「東海地震」と「南関東直下型地震」が首都圏で心配されています。いずれも、いつ発生してもおかしくないといわれています！