



**D-HOPE I**



**D-HOPE II**



**D-HOPE III**

# D-HOPE

シリーズ

# モデル別スペック

## D-HOPE I



機体サイズ	840mm×990mm×580mm	インテリジェント飛行	ポインティング飛行、ポインティングタスク、ワンボタン離着陸、経路計画マルチタスク管理
機体シャフト	1,050mm		
ボディ材質	T800炭素繊維 + アルミニウム		
電源バッテリー	Li-POスマートバッテリー	セキュリティ保護	電磁干渉保護、冗長保護、低電力帰還、および壊れたパドル保護
飛行速度	≤ 18m/s	無指向性障害物回避	—
飛行時間	≤ 60min		
飛行高度	≤ 5,000m		
飛行半径	≤ 10km	衛星測位	Beidou, GPS, GLONASS 他
防塵防滴	IP64		
環境温度	-20°C ~ +85°C		
防雨レベル	中雨	組立方法	工具不要で組立可能
耐風能力	14.8m/s		
定位精度	水平±2cm、垂直±5cm		
		ペイロード	<b>D-HOPE I</b> : 6kg <b>D-HOPE II</b> : 4kg

## D-HOPE II



※D-HOPE Iの有線電源供給モデル。

## D-HOPE III



720°全方向感知



AI搭載

機体サイズ	1,530mm×1,750mm×830mm	インテリジェント飛行	ポインティング飛行、ポインティングタスク、ワンボタン離着陸、経路計画マルチタスク管理
機体シャフト	1,650mm		
ボディ材質	T800炭素繊維 + アルミニウム		
電源バッテリー	Li-POスマートバッテリー	セキュリティ保護	電磁干渉保護、冗長保護、低電力帰還、および壊れたパドル保護
飛行速度	≤ 18m/s	無指向性障害物回避	前後・上下の障害物を避け、回避範囲 20 - 200メートル
飛行時間	≤ 60min		
飛行高度	≤ 4,384m		
飛行半径	≤ 14.4km	衛星測位	Beidou, GPS, GLONASS 他
防塵防滴	IP64		
環境温度	-40°C ~ +125°C		
防雨レベル	中雨	組立方法	工具不要で組立可能
耐風能力	14.8m/s		
定位精度	水平±2cm、垂直±5cm		
		ペイロード	25kg

## 専用プロポ(GCS機能付)



- 軽量化を実現し、持ち運び可能なGCS内蔵（データ表示、音声機能付）
- 見やすいタッチパネル式 10.1インチカラー液晶搭載
- 画像転送、機体制御、RTK機能搭載
- スマート式電源管理システム、予報システム搭載
- 多彩な任務設定、自動巡航、指定飛行、地形飛行、断続飛行可能
- ワンタッチで飛行開始、帰還、ホバリング、起点更新、自動帰還可能
- 指令センター、指令車など多種多様なジョイント、モニター一切替対応可能

# 災害シーン別 活用例

## 火事災害救助システム



### 〈粉末消火弾システム〉

1機で16個消火弾搭載、消火面積128平方メートル。同時に拡声器モジュール・36倍ズーム撮影システム搭載。



森、工場、船、住宅、自動車など火災現場の緊急消火活動に対応します。



### 〈3D映像モジュール〉

3D画像撮影で消防車の通過可能なルートを画像可視化します。



### 〈36倍ズーム撮影モジュール〉

360度全方向監視、リアルタイム映像を災害管理センターに転送可能。

## 市街地災害救助システム



### 〈液体消火弾システム〉

1機で12個の消火弾を搭載、消火面積144平方メートル、映像モジュール、拡声器モジュールを同時搭載可能。



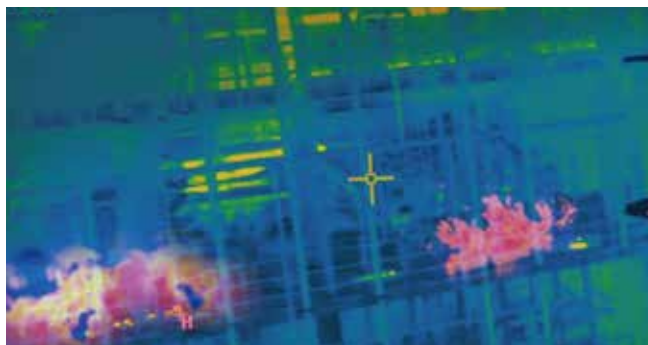
### 〈救難ハシゴモジュール〉

ドローンからハシゴをビル壁等に投下し消防隊員の救助活動を支援します。



### 〈有毒ガス探知モジュール〉

有毒ガスを探知します。



### 〈赤外線映像モジュール〉

赤外線を映像化し熱を探知します。



### 〈拡声器モジュール〉

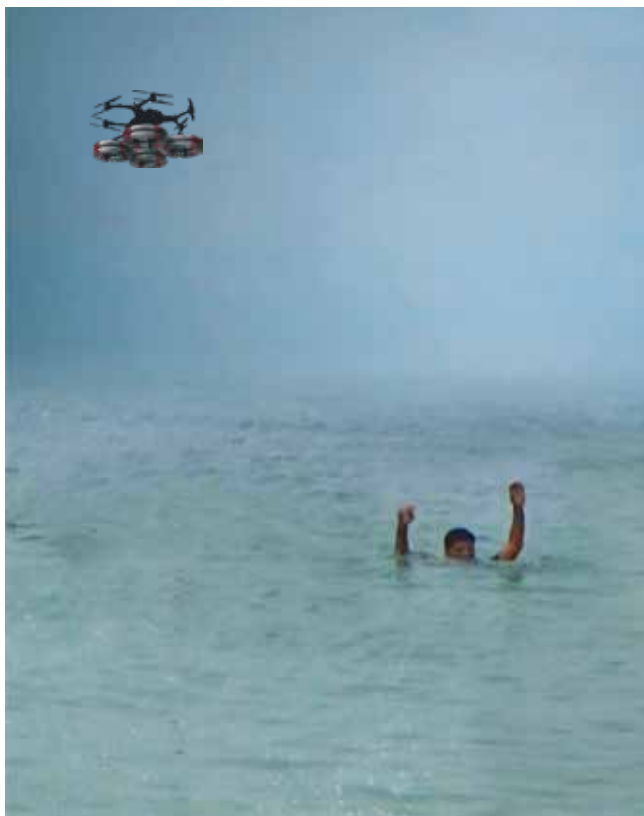
拡声器を用いた避難者への呼び掛けや交通誘導、救助作業の現場指示等。

## 海難・水害救助システム



### 〈救命フロートシステム〉

1機で8個の救命フロート、36倍ズーム撮影モジュール、拡声器モジュールを同時搭載可能。



川や海などでおぼれた人に上空より救命フロートを投下し救助を支援します。



### 〈36倍ズーム撮影モジュール〉

360度全方向監視による災害監視と遭難者を探します。



### 〈牽引縄投げモジュール〉

救援ロープを消防隊員まで運び遭難者救助を支援します。

## 災害孤立者救助システム



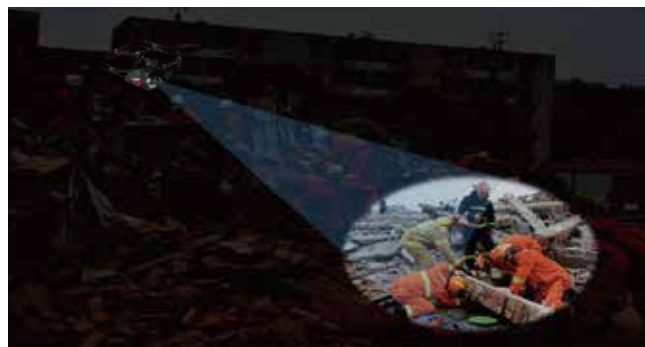
### 〈物資投下システム〉

1機で36倍ズーム撮影モジュール、拡声器モジュール、2個の荷物輸送ケースを搭載、最大積載重量25Kg。



### 〈救命物資投下モジュール〉

遭難者に水、食料、薬などを輸送します。



### 〈空中照明モジュール〉

空中から照明灯火し夜間救助を支援します。



### 〈通信中継モジュール〉

通信困難な地域に通信信号を転送します。



### 〈3D撮影モジュール〉

3D映像にて被害状況を正確に把握します。

# 搭載アタッチメント一覧

自社開発オプション商品

1080p 照準カメラ ※1080pフルハイビジョン照準カメラ内蔵

各モジュールの動画はこちらで公開中です▶



## YT-IRVL HD & 赤外線カメラモジュール BINOCULAR IMAGING MODULE

HDカメラと赤外線サーマル画像を融合、500m高解像度識別  
自動追尾機能、1200万画素、10倍光学ズーム  
活用シーン：捜索、セキュリティ監視、消火活動支援



## YT-36XNV 36倍ズーム暗視カメラモジュール 36×ZOOM NIGHT VISION MODULE

昼・夜自動切替、夜間での人物認識可能、36倍光学ズーム  
32倍デジタルズーム  
最低照度 カラー：0.5 lux、白黒：0.01 lux  
活用シーン：夜間捜索・救助、夜間監視



## YT-30XZT 4K30倍ズームカメラモジュール 4K30 ZOOM TRACKING MODULE

4K、1200万画素、30倍光学ズーム、自動追尾機能  
活用シーン：捜索、セキュリティ監視、調査、空撮



## YT-3KFS 多機能カメラモジュール MULTIFUNCTION CAMERA MODULE

可視光、赤外線サーマル、レーザー搭載  
可視光解像度：1920 × 1080 p  
赤外線画像：640 × 512 p  
レーザー：測定距離1500 m  
活用シーン：セキュリティ監視、遭難者捜索



## YT-FAC 1080p 照準カメラ 救援物資投下モジュール FIRST AID CACE THROWING MODULE

内蔵照準カメラで投下位置を正確に把握  
食料、薬、衣類、通信設備を正確に投下可能  
活用シーン：緊急物資輸送、野外救助支援



## YT-MSP 1080p 照準カメラ 物資輸送ウインチモジュール REELS DELIVERY MODULE

最大高度200mからウインチ降下輸送可能  
最大搭載重量10kg、自動切り離し、安全機能搭載  
活用シーン：山岳救助、海上支援、市街地での輸送  
※ D-HOPE I 最大搭載重量 5.0 kg



## YT-5POPCIV 5カメラモジュール 5 LENS TILT PHOTOGRAPHY MODULE

5方向静止画を同時連続撮影可能  
2.12億ピクセル、1：500 図面測定  
活用シーン：市街地3D映像、地理測量



## YT-FEBL 1080p 照準カメラ 消火剤投下モジュール EXTINGUISHING BALL THROWING MODULE

消火剤ボール4弾搭載可能  
内蔵照準カメラで投下位置を正確に把握  
活用シーン：工場・住宅・自動車・森林消火



## YT-JY 1080p 照準カメラ 救助ボートモジュール LIFEBOAT RELEASE MODULE

サイズ：260 × 146 × 40 cm  
活用シーン：河川・湖・海上救助  
※ D-HOPE IIIのみ搭載可能



## YT-SL02 1080p 照準カメラ 空中照明モジュール SEARCHLIGHT MODULE

明るさ：6500ルーメン  
内蔵照準カメラで正確にスポット照射可能  
活用シーン：緊急照明、救援現場支援



## YT-GDS II 気体探知モジュール MULTI-FUNCTION GAS DETECTION MODULE

約480種類以上の気体を感知可能  
災害危険ガス感知、気体漏れ検知  
活用シーン：災害現場支援、プラント施設監視



## YT-LBCS 1080p 照準カメラ 水上緊急救命モジュール LIFEBUOY THROWING MODULE

救助用浮き輪2個搭載可能  
内蔵照準カメラで投下位置を正確に把握  
活用シーン：河川・湖・海上救助



## YT-DSI 1080p 照準カメラ 警告ライト付拡声器モジュール HIGH-ALTITUDE SHOUTING MODULE

LED警告ライト、MP3音声再生  
音声120db：音声到達距離2~300m  
活用シーン：避難者誘導、現場指揮



## YT-LJCS 1080p 照準カメラ 救命胴衣投下モジュール LIFE JACKET THROWING MODULE

救命胴衣4着搭載可能  
内蔵照準カメラで投下位置を正確に把握  
活用シーン：河川・湖・海上救助



## YT-IMH 1080p 照準カメラ ロボットアームモジュール MANIPULATOR MODULE

最大グリップ重量4.2kg、内蔵カメラで正確に操作可能、  
200ルーメンサーチライト搭載  
活用シーン：高度作業、捜索活動支援



## YT-MCS 1080p 照準カメラ 空中ネット捕獲モジュール NET GUN MODULE

捕獲ネット4発搭載可能  
ネットサイズ：300 × 300 cm  
内蔵照準カメラで目標物を正確に把握  
活用シーン：鳥獣捕獲、ドローン捕獲

# ボール型投てき消火用具『火災の見張り番 FF-1』

D-HOPE搭載アタッチメント『消火剤投下モジュール YF-FEBL』に搭載する消火弾を、一般のご家庭用として商品化しました。



国家検定  
合格品  
消火薬剤使用

## ボール型 投てき消火用具 火災の見張り番 FF-1

- 使用が簡単なボール型採用。
- 幅広い火災に対応。
- 安心の国家検定合格品の消火薬剤を使用。

### 使用方法

1

発見!



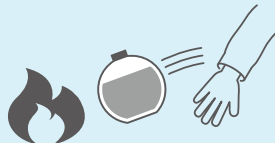
2

取出す!



3

火元に向かって投げるだけ!



### 適応火災

本製品は次のような火災に対してご使用ください。

普通火災用  
(A火災)



木材・紙・繊維などの  
火災

油火災用  
(B火災)



ガソリン・灯油・  
天ぷら油などの火災

電気火災用  
(C火災)



通電している電気機器・  
電気設備などの火災

### 消火の仕組みと効果

「冷却効果」と「不触媒効果」に  
よってA火災・B火災・C火災  
に幅広く対応します。

冷却効果



熱を奪い炎を弱める。

不触媒効果



酸素分子と可燃物分子を遮断。

## 今秋より順次発売予定!



パッケージと商品

### ボール型 投てき消火用具 火災の見張り番 FF-1

総重量	約 1.3kg
ボトル容器材質	PVC (ポリ塩化ビニル)
消火薬剤成分	炭酸カリウム
使用期限	製造日より 5 年
使用温度範囲	-10℃～+40℃

## 実験映像公開中!!

チェック!

センチュリーWEBサイ  
で、「D-HOPE」からの  
投下実験映像を公開中!

実験映像は  
こちらから



輸入総代理店

株式会社センチュリー

<http://www.century.co.jp>

TEL : 03-5818-7065

FAX : 03-5818-3565

〒110-0016 東京都台東区台東 2-28-5

販売代理店

田中電気株式会社

<https://www.tanaka-denki.co.jp>

TEL : 0120-150-712

FAX : 03-3253-1360

〒101-0021 東京都千代田区外神田1-16-9